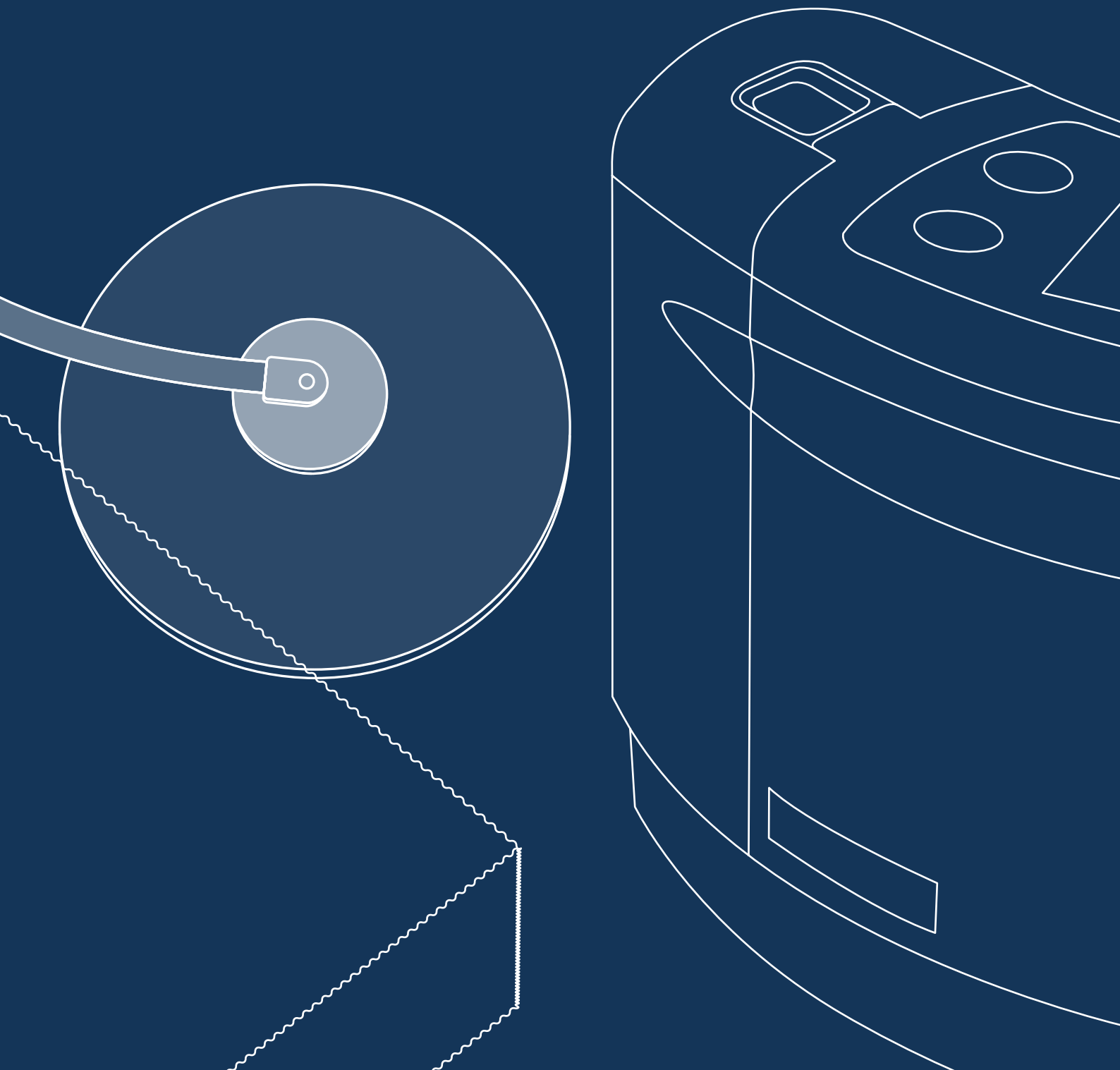




Unterdruck-Wundtherapie

Zubehörkatalog

SIM^{EX200} & SIM^{EX300}



philosophie & geschichte

1994 Gründungsjahr

Die simex Medizintechnik GmbH ist ein mittelständisches Unternehmen, welches sich seit Gründung zu einem fachkundigen und zuverlässigen Partner für medizinische Fachkräfte und Fachhändler weltweit entwickelt hat. Höchste Qualitätsansprüche und ein ausgezeichneter Kundendienst führten zu einer herausragenden Anerkennung auf den internationalen Märkten. Um diese Ansprüche dauerhaft sicher zu stellen, wurde bereits 1997 erfolgreich ein Qualitätsmanagementsystem gemäß DIN EN ISO 13485 implementiert.

simex zeichnet sich durch besondere Leistung im Bereich der Entwicklung, Herstellung und des Vertriebs von Produkten im Bereich der Unterdrucktherapie und der Behandlung von Intensivpatienten aus. Gemeinsam mit unseren externen Partnern bündeln wir die Kompetenzen, um Lösungen im Bereich des Gesundheitswesens zu entwickeln. Unsere Vision besteht darin, die etablierten Behandlungsmethoden durch innovative und effiziente Produktsysteme stetig weiter zu entwickeln um die Gesundheit und den Patientenkomfort nachhaltig zu steigern.

Durch hohe Flexibilität und Engagement unserer Mitarbeiter können wir einen Service bieten, der individuell auf die unterschiedlichen Kundenanforderungen angepasst wird. Ziel dabei ist es für den Kunden einen Mehrwert zu schaffen und dessen Erwartungen zu übertreffen.

10.000+ Produkte

Die simex Medizintechnik GmbH bietet ein umfassendes Produktsortiment.

Das Produktportfolio besteht aus:

- NPWT-System (Unterdruck-Wundtherapie)
- Automatisches subglottisches Absaugsystem
- Mobile Absaugsysteme
- Allgemeine chirurgische Instrumente
- Mikro- und neurochirurgische Instrumente
- Endoskopie-Instrumente



standort

Unser Unternehmen befindet sich seit über 25 Jahren in Deißlingen, an der Quelle des Neckars zwischen den Städten Villingen-Schwenningen und Rottweil.



SIM^{EX200}
mobilitätswunder





📄 Beschreibung

Der Einweg-Sekretbehälter besteht aus einem Behälter mit bereits fest angeschlossenem Absaugschlauch. Im Behälter sind ein Bakterienfilter, ein Kohlefilter und Geliermittel integriert. Der integrierte hydrophobe Bakterienfilter wirkt effektiv gegen Bakterien und Viren. Im Falle eines Anwenderfehlers verhindert dieser integrierte Filter eine Übersaugung und damit die Kontamination des SIM^{EX200}. Erreicht Flüssigkeit diesen Filter, kommt es zu einer Unterbrechung des Absaugvorgangs und auf dem Display erscheint eine Fehlermeldung.

Nach Wechsel des Einweg-Sekretbehälters kann die Behandlung fortgesetzt werden. Der verbaute Aktivkohlefilter vermindert eine Geruchsausbreitung.

Das enthaltene Geliermittel ermöglicht einen auslaufsicheren Transport bzw. Entsorgung des Einweg-Sekretbehälters. Nach einer kurzen Standzeit ist die Absaugflüssigkeit fest eingedickt.

🎯 Vorteile

- Einfache Handhabung und schneller Austausch
- Kann stehend und liegend betrieben werden
- Überlaufschutz und Geruchsminimierung

➕ Merkmale

- Einweg-Sekretbehälter mit integriertem Geliermittel
- Erhältlich in unterschiedlichen Größen
- Large Bore Anschluss

	Artikelnummer	Beschreibung	Verpackungseinheit
1	100488LB	SIM ^{EX200} Einweg-Sekretbehältersystem, 750 ml	13
2	100489LB	SIM ^{EX200} Einweg-Sekretbehältersystem, 250 ml	35



Beschreibung

Der simex Gerätehalter weist eine hohe Langlebigkeit auf. Er ermöglicht die individuelle Montage des Absauggerätes SIM^{EX200} an Infusionsständern oder Schienensystemen. Durch die hohe Güte der verwendeten Materialien kann die Halterung einfach gereinigt und desinfiziert werden. Daher ist der Halter hervorragend geeignet für den Einsatz in empfindlichen Bereichen wie etwa Intensivstationen, Pflegeeinrichtungen usw.

Der Halter ist kompatibel mit dem Einweg-Sekretbehältersystem (250 ml / 750 ml) des SIM^{EX200}.

Beschreibung

Zur Aufbewahrung und Transport kann der Koffer verwendet werden. Das Gerät sowie die Zubehörteile können stoßsicher und spritzwassergeschützt aufbewahrt werden.

Die Einwegtragetasche ist für mobile Patienten konzipiert. Bei einem Patientenwechsel wird die Tasche einfach entsorgt. Durch diese kostengünstige Lösung wird einer Kreuzkontamination vorgebeugt.

Artikelnummer	Beschreibung	Verpackungseinheit
1 100776	SIM ^{EX200} Halter für Infusionsständer/Schienensysteme	1

Artikelnummer	Beschreibung	Verpackungseinheit
2 100500	SIM ^{EX200} Tragetasche	1
3 100498	SIM ^{EX200} Transportkoffer	1

SIM^{EX300}
großes Volumen





📄 Beschreibung

Das simex Einweg-Sekretbehältersystem wurde speziell für die Anwendung im stationären Bereich entwickelt. Das System besteht aus einem Außenbehälter, dem Halter für den Außenbehälter, dem Absaugbeutel und einem Verbindungsschlauch.

Der Außenbehälter und dessen Halterung, sowie der Verbindungsschlauch können gereinigt/desinfiziert werden. Die simex Medizintechnik GmbH empfiehlt bei jedem Patientenwechsel bzw. spätestens alle 4 Wochen die Teile auszutauschen. Bitte beachten Sie stets die jeweilig geltenden Hygienevorschriften.

Die Sekretaufnahme erfolgt über den Absaugbeutel mit einem Fassungsvermögen von 1 L. Zur sicheren Entsorgung wurde ein Geliermittel integriert, welches ein Auslaufen und somit Kontakt mit ggf. kontaminiertem Absauggut verhindert. Hervorzuheben ist noch der integrierte Überlaufschutz in Form eines hydrophoben Filters, sowie ein Kohlefilter zur Geruchsminimierung. Gemeinsam mit dem internen verbauten hydrophilen Filter wird das Geräteinnere effektiv vor Übersaugung und Kontamination geschützt.

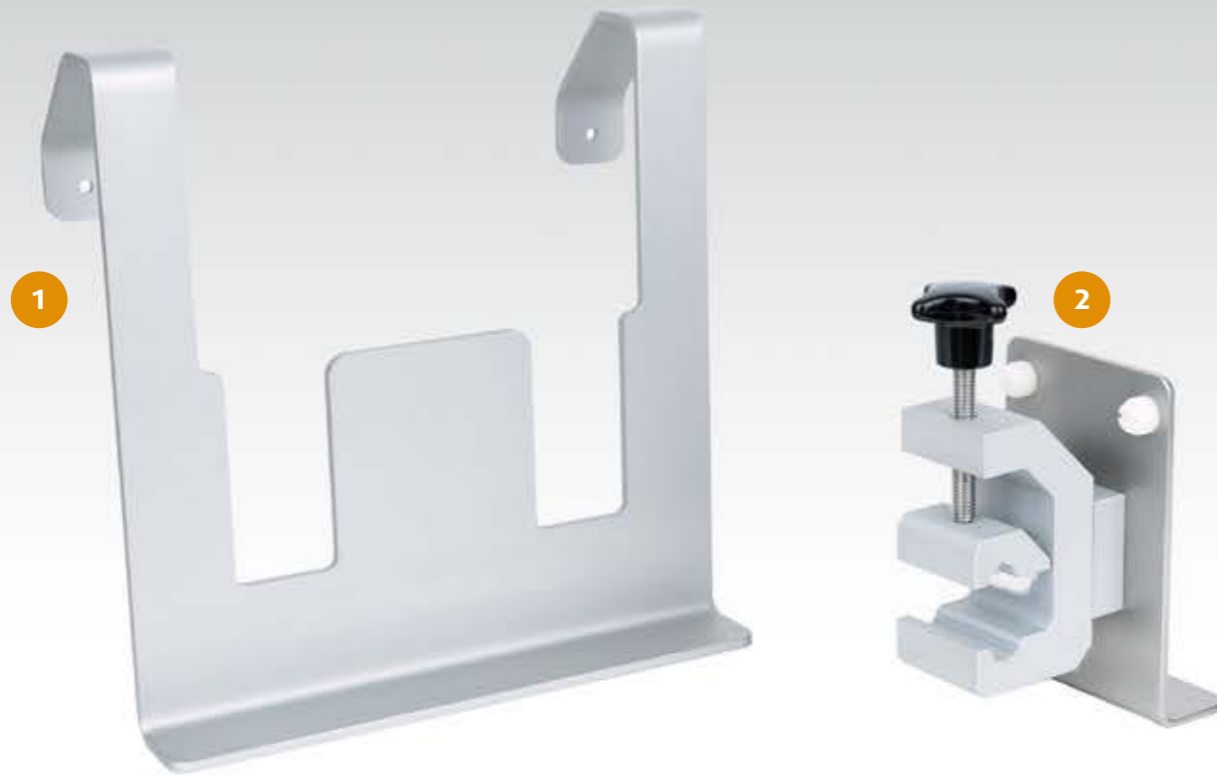
🎯 Vorteile

- Kostengünstiges Behältersystem
- Sichere und schnelle Entsorgung

⊕ Merkmale

- Mehrteiliges Behältersystem
- Überlaufschutz und Geruchsminimierung

Artikelnummer	Beschreibung	Verpackungseinheit
1 20103	SIM ^{EX300} Verbindungsschlauch	1
2 100509	SIM ^{EX300} Einweg Absaugbeutel, 1 L	60
3 100414	SIM ^{EX300} Außenbehälter, 1 L	1
4 100416	SIM ^{EX300} Behälter Halter	1



Beschreibung

Die Produktgruppe der simex Gerätehalter zeichnet sich vor allem durch ihre hohe Langlebigkeit und die vielfältigen Montagepositionen aus. Durch die hohe Güte der verwendeten Materialien können die Halterungen einfach gereinigt und desinfiziert werden. Daher sind die Halter hervorragend geeignet für den Einsatz in empfindlichen Bereichen wie etwa Intensivstationen, Pflegeeinrichtungen usw.

Für die Anbringung an Patientenbetten empfehlen wir den Universalhalter. Das Gerät wird einfach von oben in die Halterung geschoben. Für weitere Befestigungsmöglichkeiten ist der Halter für Infusionsständer/Schienensysteme bestens geeignet. Das Gerät wird auch hier von oben in die Halterung geschoben und mit zwei Klemmschrauben fixiert. Die Schraubzwinde am hinteren Ende kann in Abständen von 45° verdreht werden.

Artikelnummer	Beschreibung	Verpackungseinheit
1 100484	SIM ^{EX300} Universalhalter	1
2 100346	SIM ^{EX300} Halter für Infusionsständer/Schienensysteme	1

Beschreibung

Zur Aufbewahrung und Transport kann der Koffer verwendet werden. Das Gerät sowie die Zubehörteile können stoßsicher und spritzwassergeschützt aufbewahrt werden.

Die Einwegtragetasche ist für mobile Patienten konzipiert. Bei einem Patientenwechsel wird die Tasche einfach entsorgt. Durch diese kostengünstige Lösung wird einer Kreuzkontamination vorgebeugt.

Artikelnummer	Beschreibung	Verpackungseinheit
3 100501	SIM ^{EX300} Tragetasche	1
4 100499	SIM ^{EX300} Transportkoffer	1



Beschreibung

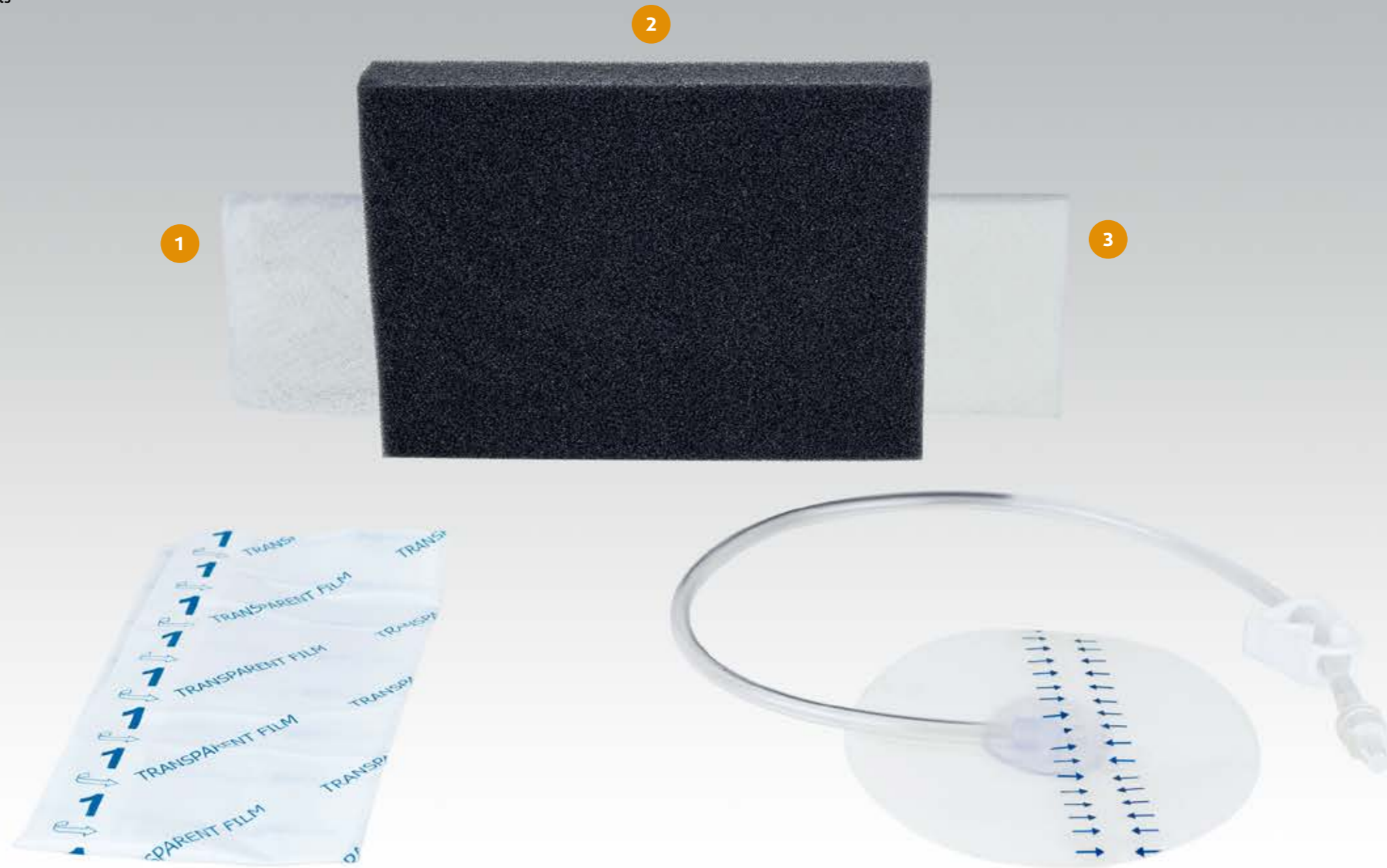
Das SIM^{EX300} System hat einen internen Bakterienfilter. Dieser schützt das Geräteinnere wirksam vor Kontamination und Übersaugung. Das Wechselset für das Doppelfiltersystem ermöglicht eine sichere Aufbereitung sowie einen schnellen Wiedereinsatz des Produkts.

Der runde Bakterienfilter kann als zusätzlicher Schutz vor Kontamination und Übersaugung zwischen Absaugbeutel und Gerät eingesetzt werden.

Der 180 cm lange Absaugschlauch mit einem Außendurchmesser von CH 21 (7 mm) ist mit einer Klemme sowie einem Large Bore Konnektor ausgestattet. Damit passt dieser Schlauch an alle simex Dressing Sets.

Der Y-Absaugschlauch verfügt über einen breiteren Außendurchmesser von CH 30 (10 mm) für uneingeschränkte Saugleistung in Kombination mit mehreren Wunden.

Artikelnummer	Beschreibung	Verpackungseinheit
1 100012	Wechsel Set Doppelfiltersystem DFS	1
2 100196	Bakterienfilter	1
3 112203LB	Steriler Absaugschlauch, Large Bore Konnektor, 180 cm	1
4 112203	Steriler Absaugschlauch, Stufenkonnektor, 180 cm	1
5 12206LB	Steriler Y-Absaugschlauch, Large Bore Konnektor, 180 cm	1



Beschreibung

Die schwarzen Polyurethan-Wundschwämme haben eine offene Porenstruktur mit 400-600 Mikron und sind hydrophob. PU Wundschwämme werden bei akuten und chronischen Wunden zur Wundreinigung oder bei Wunden mit viel Exsudat eingesetzt.

Die weißen Polyvinylalkohol-Wundschwämme werden für oberflächliche Wunden mit geringem Exsudat eingesetzt und können auch bei Fistelgängen zum Einsatz kommen.

Gaze kann sehr leicht an die unterschiedlichsten Wundformen angepasst werden und wird hauptsächlich bei oberflächlichen Wunden eingesetzt. Gaze eignet sich auch für Wundhöhlen und Wundtunnel.

Artikelnummer	Beschreibung	Verpackungseinheit
1 199680	Gaze Set klein	1
1 199682	Gaze Set mittel	1
1 199684	Gaze Set groß	1

Artikelnummer	Beschreibung	Verpackungseinheit
2 199450	PU Schwamm Set klein, 100x80x30 mm	1
2 199452	PU Schwamm Set mittel, 180x130x30 mm	1
2 199454	PU Schwamm Set groß, 250x150x30 mm	1
2 199456	PU Schwamm Set X-groß, 300x400x30 mm	1
2 199470	PU Schwamm Set Abdominal, 300x400x10 mm	1
2 199025	PU Schwamm Set Ferse	1
3 199460	PVA Schwamm Set klein, 75x100x10 mm	1
3 199464	PVA Schwamm Set groß, 150x100x10 mm	1



Beschreibung

Die schwarzen Polyurethan-Wundschwämme haben eine offene Porenstruktur mit 400-600 Mikron und sind hydrophob. PU Wundschwämme werden bei akuten und chronischen Wunden zur Wundreinigung oder bei Wunden mit viel Exsudat eingesetzt.

Die weißen Polyvinylalkohol-Wundschwämme werden für oberflächliche Wunden mit geringem Exsudat eingesetzt und können auch bei Fistelgängen zum Einsatz kommen.

Für die Behandlung von infizierten Wunden eignen sich PU Silber-Wundschwämme aufgrund ihrer antibakteriellen Wirkung. Der spezielle Silber-Schwamm setzt nach der Applikation Silberionen frei und bekämpft Wundinfektionen dauerhaft.

Artikelnummer	Beschreibung	Verpackungseinheit
199720	Inzisionsverschluss Set groß, 100x300 mm	1
199730	Inzisionsverschluss Set X-groß, 100x400 mm	1

Artikelnummer	Beschreibung	Verpackungseinheit
1 199540	PU Schaum Set klein, 150x100x30 mm	1
1 199550	PU Schaum Set mittel, 170x130x30 mm	1
1 199560	PU Schaum Set groß, 240x150x30 mm	1
1 199570	PU Schaum Set X-groß, 240x150x30 mm	1
1 199590	PU Schaum Set Abdominal, 250x375x18 mm	1
2 199640	PVA Schaum Set klein, 100x75x10 mm	1
2 199660	PVA Schaum Set groß, 150x100x10 mm	1
3 199500	PU Silberverband Set klein, 110x80x30 mm	1
3 199510	PU Silberverband Set mittel, 140x100x30 mm	1
3 199520	PU Silberverband Set groß, 240x150x30 mm	1
199610	Absaugpad, steril, Large Bore Konnektor	1
199620	Transparente Verbandsfolie, 330x200 mm	1



Beschreibung

Die halbdurchlässige transparente Verbandsfolie verfügt über ausgezeichnete Klebeeigenschaften für die Abdichtung der Wunde.

Das Absaugpad wird über eine ca. 2 cm große Öffnung in der transparenten Verbandsfolie geklebt und mit dem NPWT System verbunden.

Stoma Streifen können bei der Abdichtung des Verbandes helfen.

Die spezielle Abdominalfolie schützt die Organe vor dem PU-Schwamm und ermöglicht durch ihre Struktur einen effektiven Abtransport von Exsudat aus dem Abdomen.

Artikelnummer	Beschreibung	Verpackungseinheit
1 199621	Transparente Verbandsfolie, 250x300 mm	1
1 199623	Transparente Verbandsfolie, 300x400 mm	1
2 199612	Absaugpad, steril, Large Bore Konnektor	1
3 99120	Stoma Streifen	1
4 199624	Abdominalfolie, 600x500 mm	1



Beschreibung

Antimikrobielle Gaze hemmt Bakterienwachstum und kann leicht den unterschiedlichsten Wundformen angepasst werden. Gaze kann für Tunnelierung und Wundtaschen eingesetzt werden. Gaze verhindert Einwachsen von Gewebe und lässt sich einfach und schmerzfrei austauschen.

Mit den Y-Konnektoren oder dem Y-Absaug Schlauch können mehrere Wunden gleichzeitig bei einem Patienten versorgt werden.

Artikelnummer	Beschreibung	Verpackungseinheit
1 99110	Gazerolle, 11,4 cm x 3,7 m	1
2 100525	Y-Konnektor mit 1 Large Bore und 2 Luer	1
3 199616	Y-Konnektor mit 3 Large Bore	1
4 99100	Gaze, 15x17 cm	1



☰ Beschreibung

Betrieben werden die SIM^{EX200} und SIM^{EX300} Geräte über den internen Akku oder über das mitgelieferte Netzgerät, welches ebenso das Laden des Akkus ermöglicht. Eine Übertemperatursicherung verhindert zudem ein Überhitzen des Akkus, indem der Ladevorgang bei zu hoher Temperatur des Akkus unterbrochen wird (z. B. durch ungünstige Umgebungsbedingungen).

Prüfen Sie das Netzgerät inkl. Netzkabel vor der Verwendung auf eventuelle Beschädigung und tauschen Sie dieses im Falle einer Beschädigung umgehend aus.

Artikelnummer	Beschreibung	Verpackungseinheit
1 100442	Ladegerät inkl. Länderadapter (EU, US, UK, AU)	1



☰ Beschreibung

Autoladegerät mit Adapterstecker für Zigarettenanzünder, um die Geräte unterwegs aufzuladen.

Artikelnummer	Beschreibung	Verpackungseinheit
2 400127	KFZ-Ladekabel	1

Alle Rechte vorbehalten. Nachdruck, auch auszugsweise, ist verboten.
Kein Teil des Katalogs darf ohne schriftliche Genehmigung durch simex
Medizintechnik GmbH in irgendeiner Form (Fotokopie, Mikrofilm oder ein
anderes Verfahren) reproduziert oder unter Verwendung elektronischer
Systeme verarbeitet werden.

Die Produktabbildungen können vom Aussehen der gelieferten Produkte
abweichen.

Produkte sind nicht in allen Ländern verfügbar!

Diese Broschüre ist nur zur Verteilung außerhalb der USA bestimmt!

SX4001-DE

BR_simex200-300_Zubehoer_DE_2023-04-27_Rev.03

simex Medizintechnik GmbH

Brückstraße 30/1

78652 Deißlingen, Deutschland

telefon +49 (0) 7420 9204-0

fax +49 (0) 7420 9204-17

e-mail info@simexmed.de

internet www.simexmed.de
